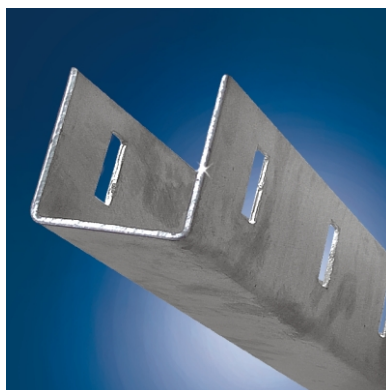
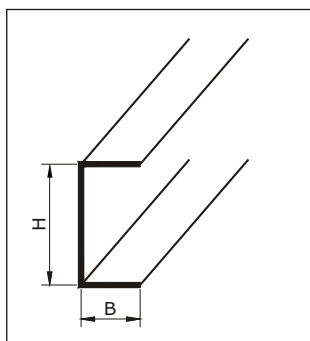


Profilé en U Cold-formed "U" Sections



Les profilés ouverts en acier permettent :

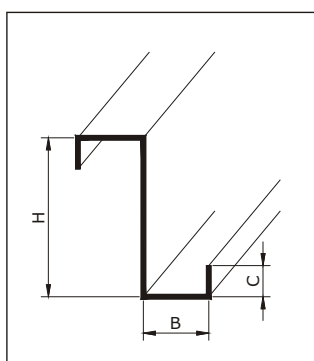
- D'optimiser vos structures en acier
- D'économiser jusqu'à 50% pour le dimensionnement des pannes et plus de 30% pour le reste de la structure
- De faciliter la manutention et le montage : produits légers

CARACTÉRISTIQUES TECHNIQUES / TECHNICAL CHARACTERISTICS Masse linéique (kg/m) / Linear weight

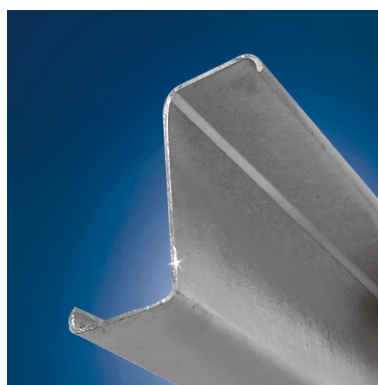
(U) H x B		Epaisseur de la tôle / Sheet thickness				
H	B	2	3	4	5	6
40	15	0.97	1.36	1.69	1.96	2.16
40	20	1.13	1.60	2.00	2.35	2.63
50	20	1.28	1.83	2.32	2.74	3.10
50	50	2.22	3.24	4.20	5.10	5.93
60	30	1.75	2.54	3.26	3.92	4.52
80	40	2.38	3.48	4.52	5.49	6.40
80	50	2.70	3.95	5.14	6.28	7.34
100	50	3.01	4.42	5.77	7.06	8.28
100	70	3.64	5.36	7.03	8.63	10.17
120	50	3.32	4.89	6.40	7.85	9.23
120	80	4.27	6.31	8.28	10.20	12.05
140	70	4.27	6.31	8.28	10.20	12.05
160	60	4.27	6.31	8.28	10.20	12.05
180	50	4.27	6.31	8.28	10.20	12.05
200	70	5.21	7.72	10.17	12.56	14.88

Calcul des moments / Moments

U H x B (mm)		Moment Quadratique : I (cm ⁴) quadratic moment					v(cm)	I/v(cm ³)				
		Epaisseur de la tôle / Sheet thickness						Epaisseur de la tôle / Sheet thickness				
H	B	2	3	4	5	6	2	3	4	5	6	
40	15	2,946	4,070	4,996	5,750	6,354	2,0	1,47	2,035	2,4981	2,875	3,1768
40	20	3,668	5,099	6,298	7,292	8,106	2,0	1,83	2,549	3,1488	3,646	4,0528
50	20	6,233	8,766	10,955	12,833	14,432	2,5	2,49	3,506	4,382	5,133	5,7726
50	50	13,149	18,720	23,683	28,083	31,964	2,5	5,26	7,488	9,4732	11,23	12,785
60	30	13,023	18,571	23,535	27,958	31,882	3,0	4,34	6,19	7,845	9,319	10,627
80	40	31,658	45,723	58,692	70,625	81,578	4,0	7,91	11,43	14,673	17,66	20,394
80	50	37,743	54,621	70,255	84,708	98,042	4,0	9,44	13,66	17,564	21,18	24,51
100	50	62,772	91,355	118,170	143,292	166,794	5,0	12,6	18,27	23,634	28,66	33,359
100	70	81,983	119,591	155,055	188,458	219,882	5,0	16,4	23,92	31,011	37,69	43,976
120	50	95,642	139,729	181,444	220,875	258,106	6,0	15,9	23,9	30,241	36,81	43,018
120	80	137,418	201,343	262,212	320,125	375,178	6,0	22,9	33,56	43,702	53,35	62,53
140	70	175,242	257,259	335,684	410,625	482,186	7,0	25,0	36,75	47,955	58,66	68,884
160	60	213,066	313,175	409,156	501,125	589,194	8,0	26,6	39,15	51,145	62,64	73,649
180	50	249,290	366,691	479,428	587,625	691,402	9,0	27,7	40,74	53,27	65,29	76,822
200	70	399,930	590,061	773,828	951,375	1122,842	10,0	40,0	59,01	77,383	95,14	112,28



Profilé en Z (Panne Z) Cold-formed "Z" Sections



CARACTÉRISTIQUES TECHNIQUES / TECHNICAL CHARACTERISTICS Masse linéique (kg/m) / Linear weight

(Z) H x B x C			Epaisseur de la tôle / Sheet thickness		
H	B	C	2	2,5	3
140	70	20	4.74	5.87	6.99
180	70	20	5.36	6.66	7.93
220	70	20	5.99	7.44	8.87
260	70	20	6.62	8.23	9.82

Calcul des moments / Moments

(Z) H x B x C			Moment Quadratique(cm ⁴) Epaisseur de la tôle / Sheet thickness			V (cm)	I/v (cm ³) Epaisseur de la tôle / Sheet thickness		
H	B	C	2	2,5	3		2	2,5	3
140	70	20	190.32	233.91	275.95	7	27.18	33.41	39.42
180	70	20	341.00	420.03	496.62	9	37.88	46.67	55.18
220	70	20	546.36	674.00	798.13	11	49.66	61.27	72.55
260	70	20	812.79	1003.83	1190.08	12	62.52	77.21	91.54

D'autres dimensions sont disponibles sur commande (autres couleurs) / Other dimensions are available on order
 NB : Les valeurs sont données à titre indicatif / Values given as an indication